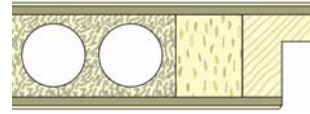


**Türblatt - Produktdatenblatt**  
**neuförm Objektür Typ R (Röhrenspanür)**  
Neue Türblattbezeichnung HT40-0



**Türblattdaten:**

<b>Türstärke:</b>	ca. 41 mm
<b>Deckplatte:</b>	Hartfaser/ HDF 3 mm
<b>Einlage:</b>	Röhrenspanplatte
<b>Rahmen:</b>	Massivholz mit Stabilisator
<b>Flächengewicht:</b>	ca. 17 kg/m <sup>2</sup>
<b>Klassifizierung:</b>	Standard: II/S wlv. auch II/M nach RAL-GZ 426 Teil I
<b>Kanten nach DIN 68706:</b>	

**Furnierkante/ Folienkante:** natur lackiert, ähnlich zur Oberfläche/ nach Wahl

**Einleimer:** 3-seitig s.h. Rahmenholzarten oder nach Wahl ,unten Nadelholz Einleimer natur lackiert/ passend zur Oberfläche lackiert oder gebeizt

**verdeckter Anleimer:** 2-/3-seitig, unten Nadelholz Einleimer natur lackiert, gebeizt, lackiert,

**unverdeckter Anleimer:** 2-/3- seitig (Ansichtsbreite Bandseite 35 mm), unten Nadelholz Einleimer, natur lackiert, gebeizt, lackiert

**Schutzkante aus PU:** 3-seitig angegossen;

Farben: Lichtgrau/ RAL 7035, Braunbeige/ RAL 1011, Reinweiß/ RAL 9010;

Hellelfenbein/ RAL 1015, Schokoladenbraun/ RAL 8017,

Graphitschwarz/ RAL 9011, Sonderfarben auf Anfrage

**ABS – Dickschichtkante:** 3-seitig (nur bei stumpfen Türen),

bei gefälzten Türen: im Falz Folienkante und im Überschlag ABS-Kante

**Rahmenholzarten:** Buche, Birke, Eiche, Esche, Ahorn

**Kantenausbildung:** gefälzt Normfalz 25,5 x 13 mm (dreiseitig)  
stumpf einschlagend

**Oberflächen:** wlv. Furnier DIN 4079, Schichtstoff DIN-EN 438, Grundierfolie, natur lackiert, gebeizt, farbig lackiert gem. RAL/ NCS etc.

**Türblatteigenschaften:**

- **Feuchtraum/ Nassraum:** optional
- **ohne**

**Zusatzausstattung:** Lüftungsgitter (optional)

**Zargenvarianten:** Holzzarge, Stahlzarge, Aluminiumzarge

**Masse:**

Einsatzempfehlung für **einflügelige** Tür: min. RBM (Breite): 510  
max. RBM (Breite): 1260  
min. RBM (Höhe): 1830  
max. RBM (Höhe): 2255

Größere Abmessungen sind je nach Anforderungen an das Türblatt durchaus möglich. Bei Bedarf können diese erfragt werden.